

2019年度入学の学士課程1年生対象

B2D特別選抜 1年生向け説明会

学士2年（B2）から
博士（D）を目指す
研究への熱意がある
学生を募集

【早くから研究を始められる】

学士課程から目指す博士学位～早期研究によるテーラーメイド型学修～

D3

コース
(博士)
600番

コース
(修士)
400～
500番

系
(学士)
200～
300番

B2

学院
(学士)
100番

学士2年から博士学位を目指す

日時：4月24日（水）13:00～

会場：大岡山レクチャーシアター

西講義棟1（旧西5号館）3階

B2D特別選抜 4つのメリット

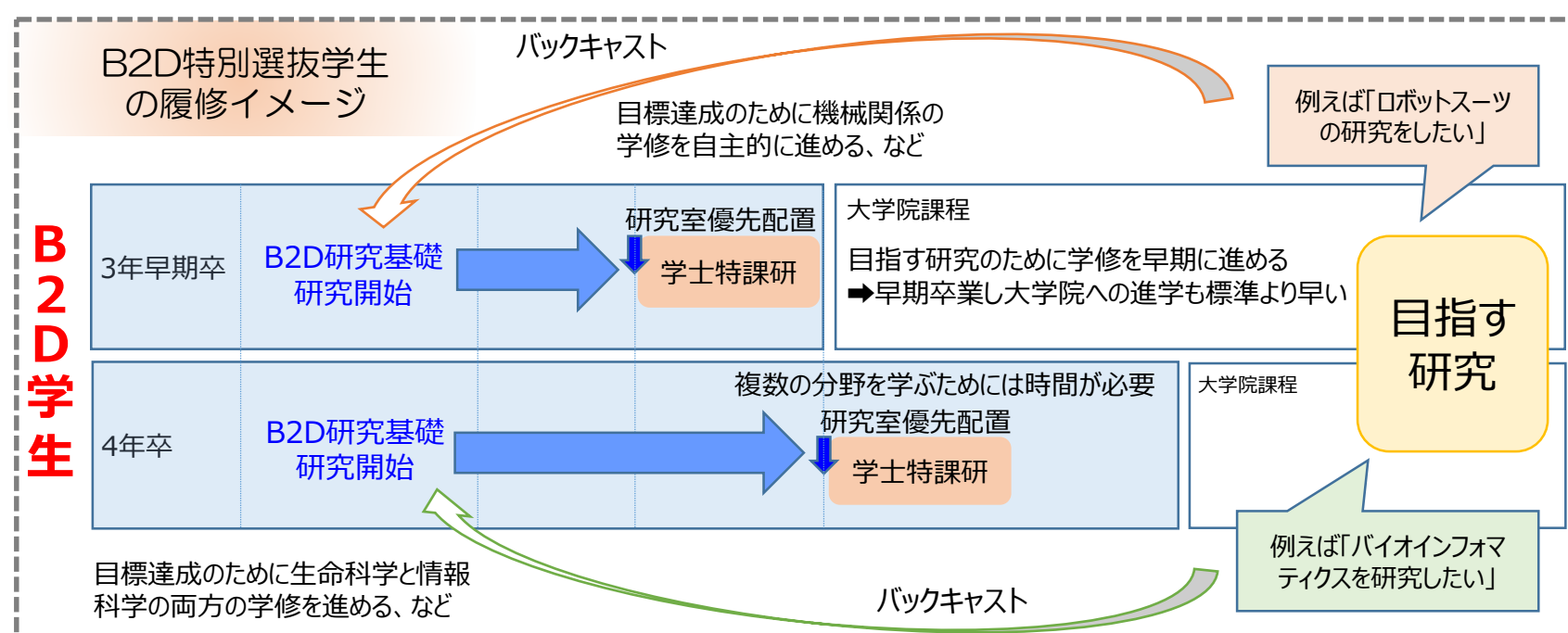
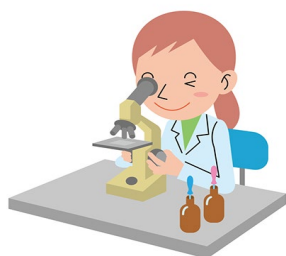
①2年生から
研究開始

②早く希望研究室を
決められる

③通常とは異なる
カリキュラムも可能

④留学の費用援助

※「B2D」とは…学士（Bachelor）2年生から博士（Doctor）取得/進学を目指す学生のための本学独自の用語です。
※通常の配属研究室決定は学士4年生です。
※カリキュラムの設計は、2年生になり所属系が決定後、系のB2D担当教員と一緒にを行います。
※留学費用の援助は、必要経費の一部の支援となる見込みです。



標準的な学生

3年早期卒				研究室決定 学士特課研 研究開始	大学院課程		
4年卒				研究室決定 学士特課研 研究開始	大学院課程		
学士2年前学期	学士2年後学期	学士3年前学期	学士3年後学期	学士4年前学期	学士4年後学期	修士	博士

詳しくは右記QRコードまたは下記URLを確認してください。

教育・国際連携本部HP http://www.eduplan.titech.ac.jp/w/creative_subject/b2d_scheme/
お問い合わせ：学務部教務課教育企画グループ（内線：7603 Eメール：kyo.kyo@jim.titech.ac.jp）

